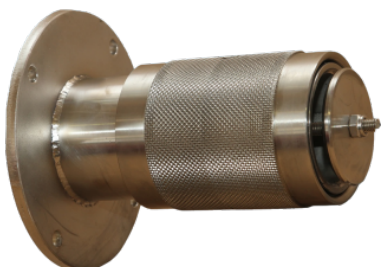


TETE DE DIFFUSION EAU/MOUSSE ACIER INOX 304 - 2300 A 7900 L/MIN A 6 BAR

<https://www.securhit.com/fr/lances-et-canon/833-tete-de-diffusion-eau-mousse-acier-inox-304-2300-a-7900-l-min-a-6-bar.html>

Tête de diffusion en acier inoxydable



Description

Construction en acier inoxydable 304, passage de jet bâton à jet diffusé par rotation de la tête, entrée par bride pour montage sur lance monitor FI-MM3 ou FI-MMP4, calibrage fixe débit et pression d'utilisation à préciser à la commande.

Caractéristiques

- Poids : 12.5 kg
- Débit : 2300 - 7900 l/min à 6 bar
- Matière : Acier inoxydable