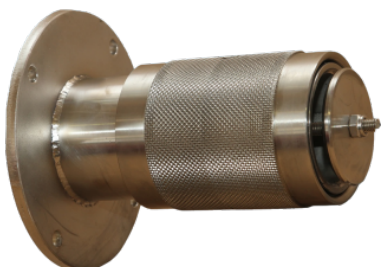


TETE DE DIFFUSION EAU/MOUSSE ACIER INOX 304 - 1400 A 2300 L/MIN A 6 BAR

<https://www.securhit.com/fr/lances-et-canons/832-tete-de-diffusion-eau-mousse-acier-inox-304-1400-a-2300-l-min-a-6-bar.html>

Tête de diffusion en acier inoxydable



Description

Construction en acier inoxydable 304, passage de jet bâton à jet diffusé par rotation de la tête, entrée par bride pour montage sur lance monitor FI-MM3 ou FI-MMP4, calibrage fixe débit et pression d'utilisation à préciser à la commande.

Caractéristiques

- Poids : 6 kg
- Débit : 1400-2300 l/min à 6 bar
- Matière : Acier inoxydable