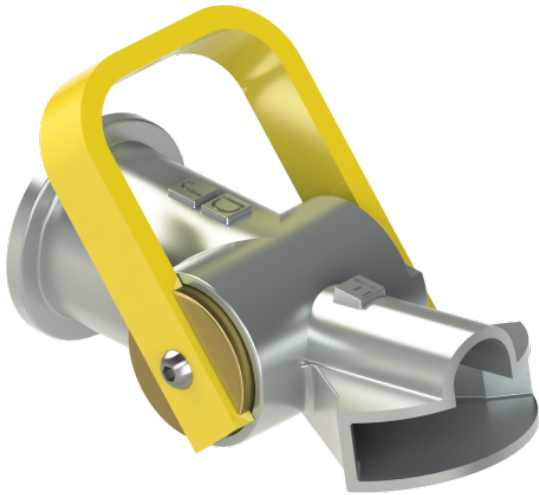


## ROBINET DIFFUSEUR ALU EN NAPPE DMB

[https://www.securhit.com/fr/robinetterie/426-285-robinet-diffuseur-alu-en-nappe.html#/305-modeles\\_map-40\\_12\\_12](https://www.securhit.com/fr/robinetterie/426-285-robinet-diffuseur-alu-en-nappe.html#/305-modeles_map-40_12_12)

Robinet diffuseur



### Description

Les robinets diffuseurs D.M.B. à diffusion mixte à trois positions : fermée, jet en nappe, jet droit. Ils sont destinés à être vissé à l'extrémité d'un fût de lance afin d'obtenir de multiples possibilités d'utilisation en fonction des circonstances d'incendie.

### Caractéristiques

- Matière : Alliage d'aluminium
- Pression nominale : PN16
- Type de jet : Fermé, jet en nappe et jet droit