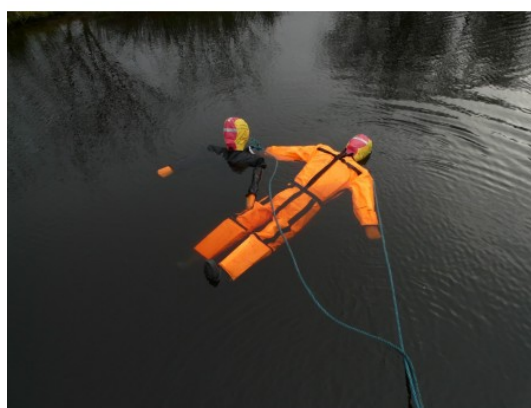


MANNEQUIN NAUTIQUE DE SAUVETAGE

https://www.securhit.com/fr/mannequins-de-sauvetage/356-91-mannequin-nautique-de-sauvetage.html#/83-poids_rlnwsr-junior_20_kg

Mannequin d'entraînement pour exercice de recherche et de sauvetage en milieu aquatique



Description

Le modèle Search & Rescue est délibérément conçu pour être difficile à voir dans l'eau, ce qui rend ce modèle particulièrement adapté aux forces de police ou aux équipes de sauvetage en eaux intérieures.

Ce mannequin peut flotter à n'importe quel angle entre la verticale et l'horizontale en déplaçant simplement les pièces de mousse entre les poches de poitrine et les jambes, un processus qui prend quelques secondes.

Fourni avec une combinaison de protection en polyester résistant (conforme à BS EN ISO 15025:2002, OEKO-TEX® Standard 100 et ISO 17050-1) - le même matériau que celui utilisé dans les gilets balistiques/statiques de la police.

Ce mannequin résistera facilement à une chute de 5 à 6 mètres dans l'eau sans dommage, ces mannequins sont résistants.

Une boucle à l'arrière permet d'abaisser le mannequin en position ou de le suspendre pour le faire sécher.

Le masque noir fourni rend le mannequin encore plus difficile à trouver en couvrant la tête brillante, mais il peut être enlevé la nuit pour exposer la bande réfléchissante si nécessaire.

Les bandes de polypropylène permettent une certaine souplesse dans et hors de l'eau mais empêchent le mannequin de se plier en deux lors de l'utilisation de brancards ou de dispositifs de récupération.

Les combinaisons et bottes de protection sont remplaçables par l'utilisateur et prolongent considérablement la durée de vie du mannequin.

Maille en nylon - conforme à la norme BS3408/20

P.V.C. renforcé - conforme à BS3408/20 et ISO 7854 1984

Bande réfléchissante SOLUS - conforme aux spécifications du ministère américain des transports USCG 46 CFR, section 164.018 et à la résolution A.658(16) de l'Organisation maritime internationale (OMI).

Plastique polypropylène (conforme à la norme DIN EN ISO 1873, Teil 1)

Fabriqué au Royaume-Uni - tous les mannequins sont strictement conformes à nos normes ISO9001:2015.

Caractéristiques



- Poids : 5, 8, 20 et 40 kg
- Tailles : De bébé (0,7m) à adulte (1,8m)