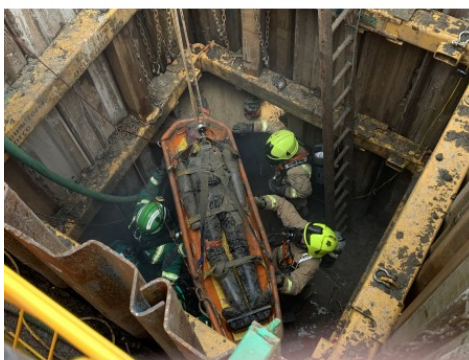


## MANNEQUIN D'ENTRAÎNEMENT AU SAUVETAGE EN ESPACES CONFINES 50 KG

<https://www.securhit.com/fr/mannequins-de-sauvetage/201-mannequin-d-entrainement-au-sauvetage-en-espaces-confinés-50-kg.html>

Mannequin d'entraînement au sauvetage en espace confiné



### Description

Les mannequins d'entraînements au sauvetage en espace confiné se divisent en 5 parties pesant pas plus de 25 kg chacun.

Ils sont fabriquées à partir de la même matière que les gilets par balles ignifugés, offrant 4 fois plus de résistance et une résistance à l'abrasion.

Grâce à ses parties détachables, le mannequin peut être facilement placé dans des endroits avec peu d'espace pour créer des scénarios réalistes tels que une collision de voiture ou recherches après effondrements.

Il est assez résistant pour rester enseveli sous un bloc de ciment ou des linteaux d'acier, traîner pas un 4 x 4 ou encore chuter d'un deuxième étage sans dommages.

Il est étanche à l'eau et peut donc convenir à des scénarios d'entraînement type NRBC.

Ces mannequins éliminent totalement le risque de pincement associé aux joints plastiques des mannequins.

Options : veste thermique équipée de pochettes chauffantes pour entraînement au repérage au moyen d'un caméra thermique - deux poches de rechange - gilet lesté de 10 ou 20 kg - cagoule noire pour mannequin à la mer adulte ou enfant - protection de jambe - sac de transport - combinaison de rechange enfant, ado, adulte et adulte nautique - paire de bottes de rechange pour mannequin adulte ou enfant - ensemble de 4 sangles velcro pour fixation de bottes.

### Caractéristiques

- Poids : 50 kg
- Spécificité : Grâce à ses parties détachables, le mannequin peut être facilement placé dans des endroits avec peu d'espace pour créer des scénarios réalistes tels que une collision de voiture ou recherches après effondrements.
- Hauteur : 1.80 m